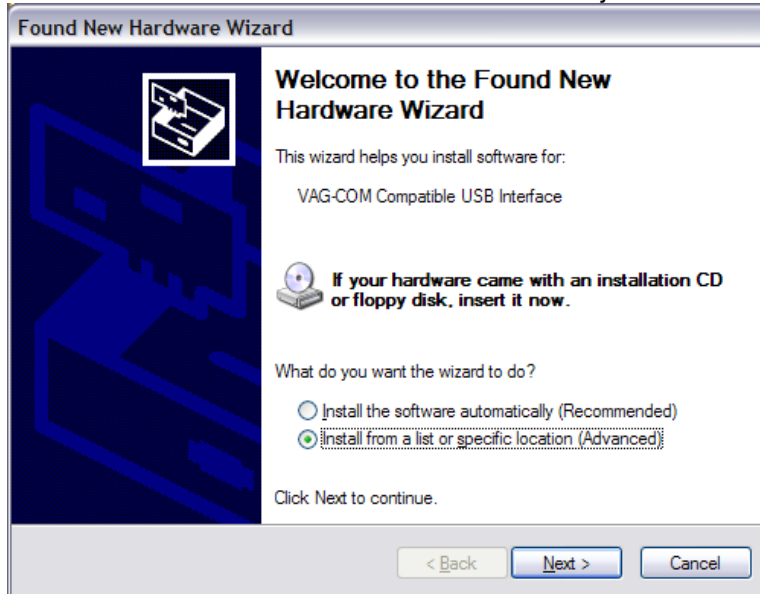


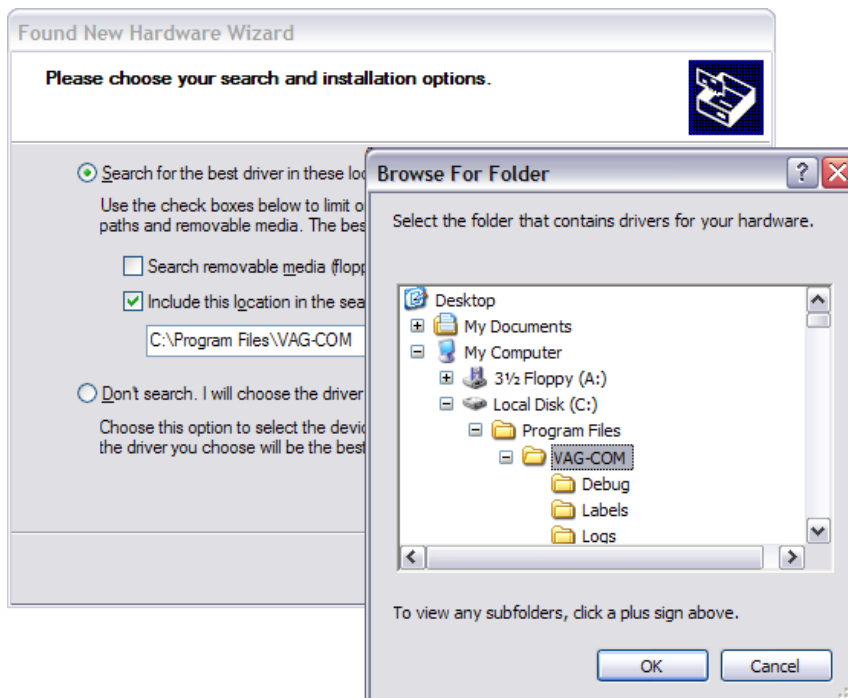
## Instructiuni instalare interfata KKL USB

1. Se conecteaza interfata la portul USB al calculatorului
2. Se conecteaza interfata la masina si se pune contactul
3. Calculatorul va detecta interfata si urmatorul mesaj va fi afisat:



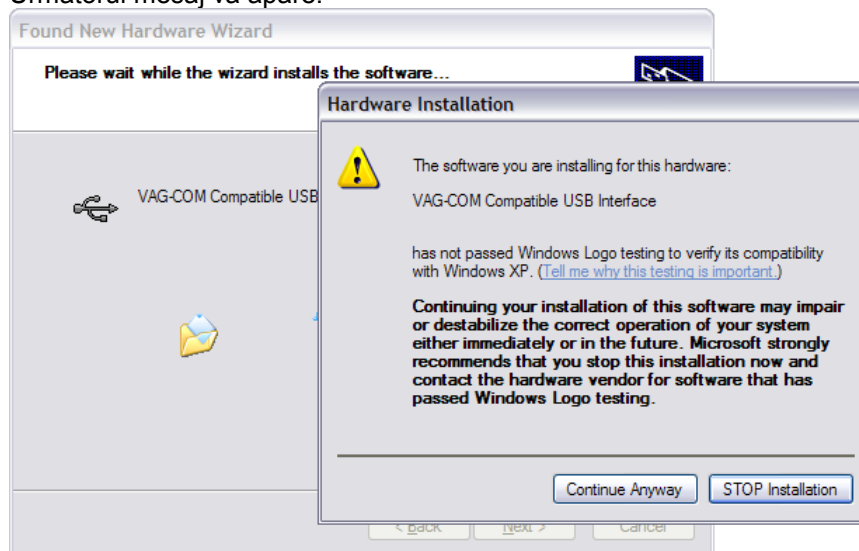
Selectati "Install from a list or specific location"

4. Apasati butonul "Next"
5. Urmatorul mesaj va apare:



Selectati directorul unde se afla driverul USB, pe calculator ori pe CD direct.  
Selectati butonul OK dupa ce ati ales locatia driver-ului USB.

6. Urmatorul mesaj va apare:



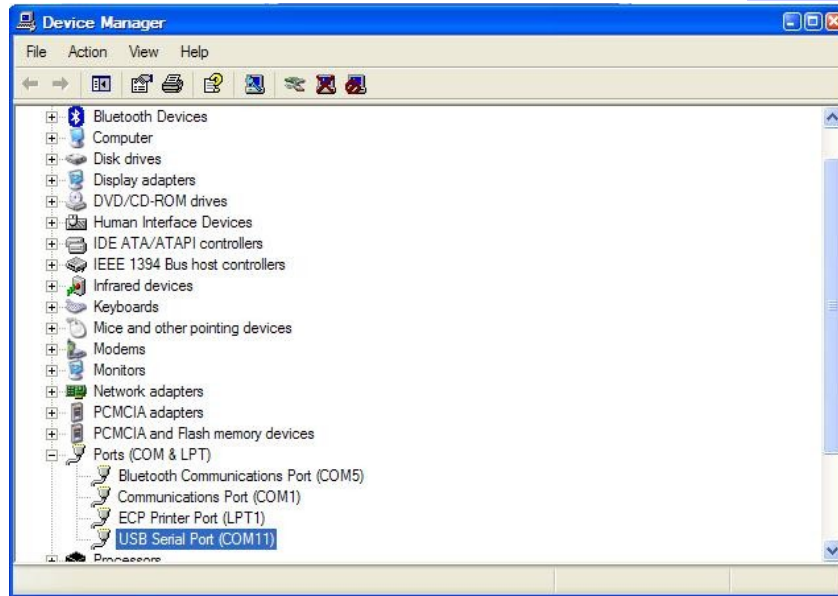
Selectati "Continue Anyway"

7. Urmatorul mesaj va apare:

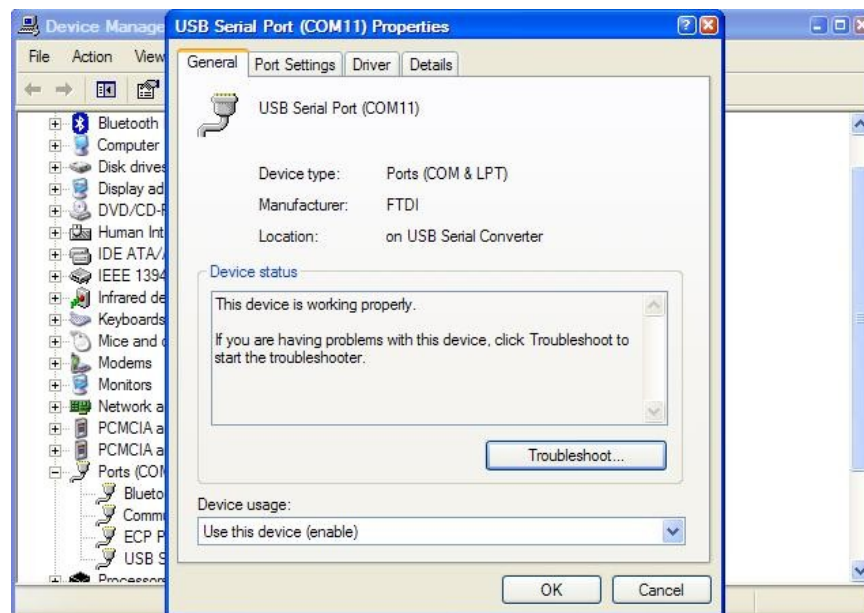


Selectati "Finish"

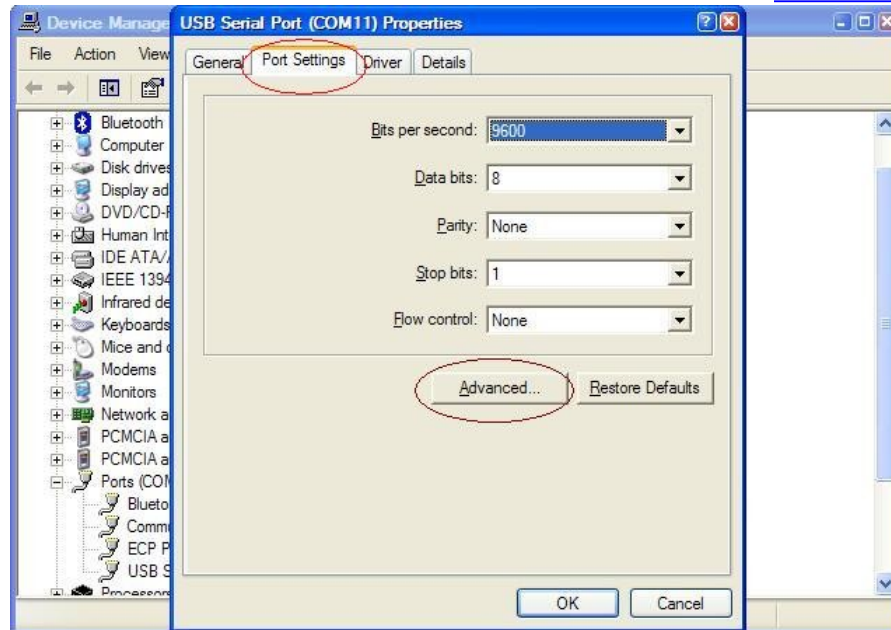
8. Acum trebuie verificat portul serial pe care s-a facut instalarea. Pentru aceasta selectati :  
"My Computer", apoi "Properties", "Device manager" si Ports (COM&LPT). Trebuie sa vedeti o imagine precum urmatoarea:



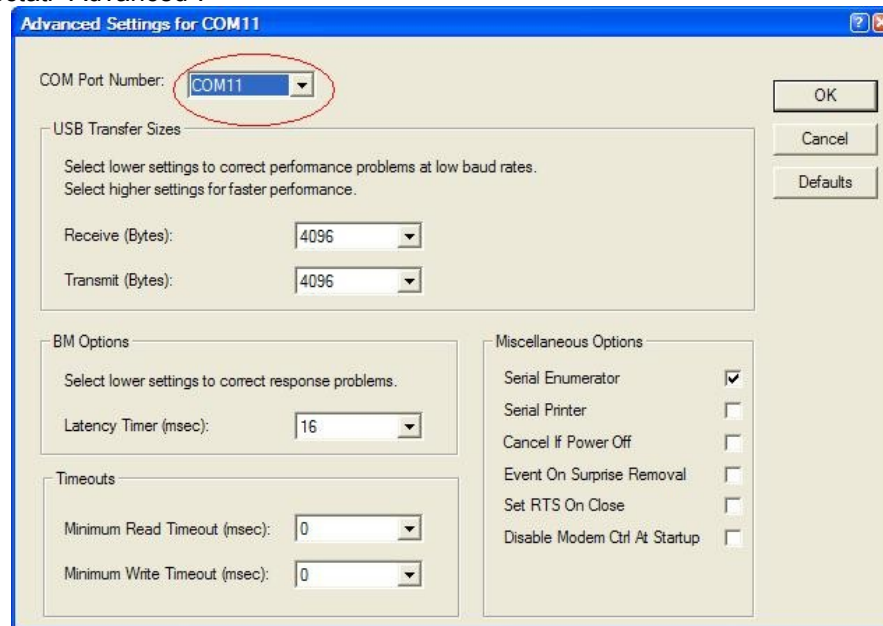
9. Daca USB Serial Port este in intervalul COM1 – COM4 atunci mai trebuie modificat nimic si se poate inchide fereastra. Atentie, daca apare semnul exclamarii la USB Serial Port, driverul USB trebuie dezinstalat si re-instalat, incepand de la pasul 1.
10. Daca portul serial este mai mare decat COM 4, atunci trebuie modificat si selectat un port in intervalul COM1-COM4. Faceti click dreapta pe "USB Serial Port" si selectati "Propoerties". Urmatoarea imagine va apare:



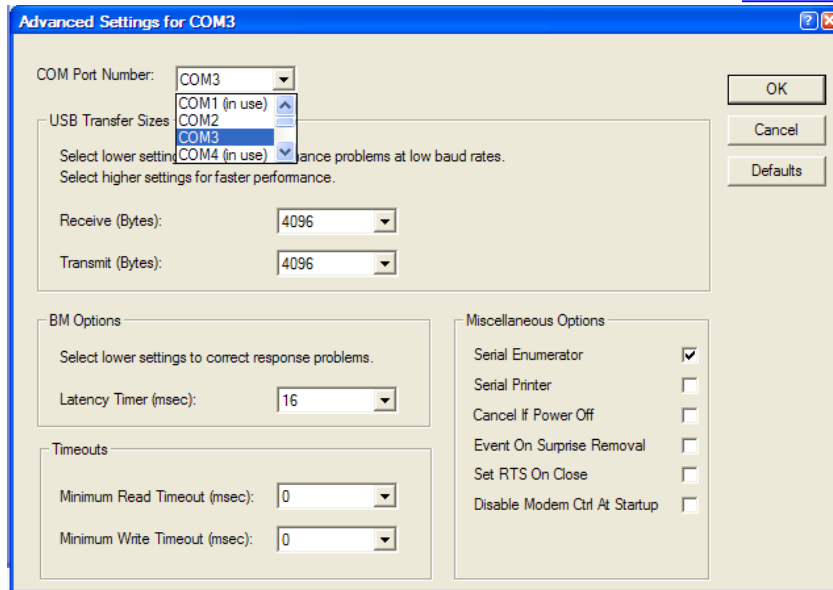
11. Alegeti Tab-ul "Port settings" din partea de sus a ferestrei.



12. Selectati "Advanced":

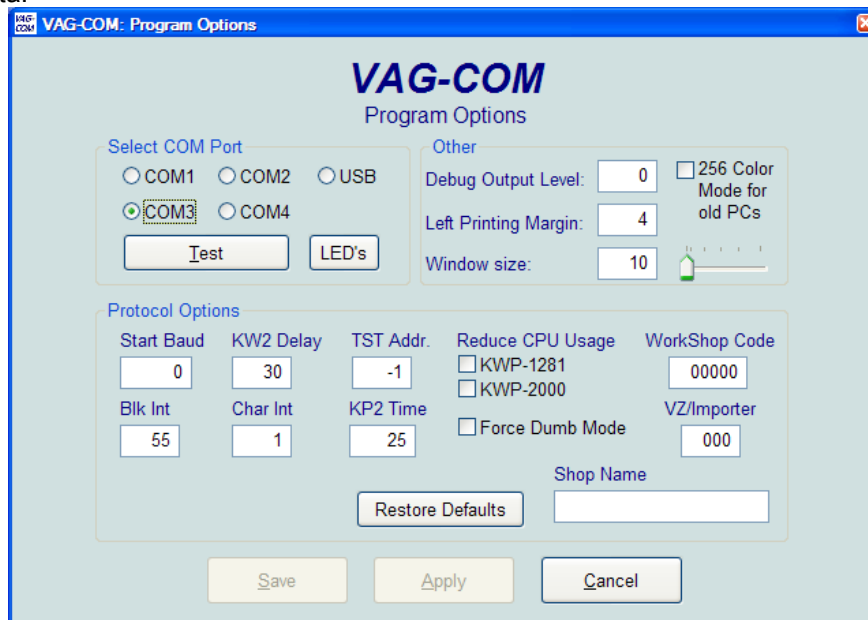


13. Selectati un alt port serial, in intervalul COM1-COM4, avand grija sa nu fie marcat "in use". Daca toate porturile apar ca "in use", incercati sa reporniti calculatorul ori verificati daca nu sunt alte aplicatii care folosesc in acest timp portul serial (poate nu in mod direct, sunt doar pornite respectivele aplicatii)



Selectati OK si inchideti fereastra de selectare a portului serial.

14. Instalati si porniti softul VAG-COM. Selectati "OPTIONS". Urmatoarea fereastra va fi afisata:



Selectati utilizarea portului ales la pasul 12, in cazul nostrum am selectat portul COM3.

15. Acum apasati tasta "Test". Urmatorul mesaj va fi afisat:



In fereastra de port test va fi scris:

Port Test: OK  
 Interface: Found!  
 Type: Serial Pass-Through  
 Opto/Iso: No  
 Ross-Tech Design: No

Daca nu primi acest mesaj urmatoarele conditii pot fi cauza:

- Portul serial utilizat nu este cel corect ori este in uz de o alta aplicatie.
- Unele interfete necesita testate conectate la o masina.
- Interfata ar putea fi defecta (va rugam san e sunati in acest caz)

16. Apasati butonul ok si apoi salvati apasand butonul "Save"

17. Puteti incepe sa utilizati softul VAG-COM 409. ATENTIE: softul de pe CD este varianta de evaluare a softului si numai un set restrans de functionalitati si teste sunt disponibile. Pentru varianta completa va rugam sa contactati producatorul softului, firma ROSS-Tech.